

Клапан повышенной плотности КЕДР

ТУ 4863-135-40149153-2009



КЕДР — это клапан повышенной плотности, разработанный для регулирования приточного, рециркуляционного или вытяжного воздуха в системах вентиляции высокого давления, а также для герметизации внутреннего объема вентиляционных сетей, рабочее давление которых может достигать 2500 Па. Помимо прочего, одним из целевых назначений данного типа клапана является также применение в качестве отсечного клапана в системах среднего давления, в которых несинхронно работают несколько вентиляторов. В этом случае клапан КЕДР устанавливается непосредственно на стороне выхлопа и (или) всасывания вентилятора и используется для предотвращения обратного раскручивания колеса неработающего вентиля-

тора, что недопустимо при возможности его пуска в автоматическом режиме. Клапан КЕДР относится к клапанам специального назначения, в отечественном производстве на настоящий момент аналогов не имеет.

Технические характеристики

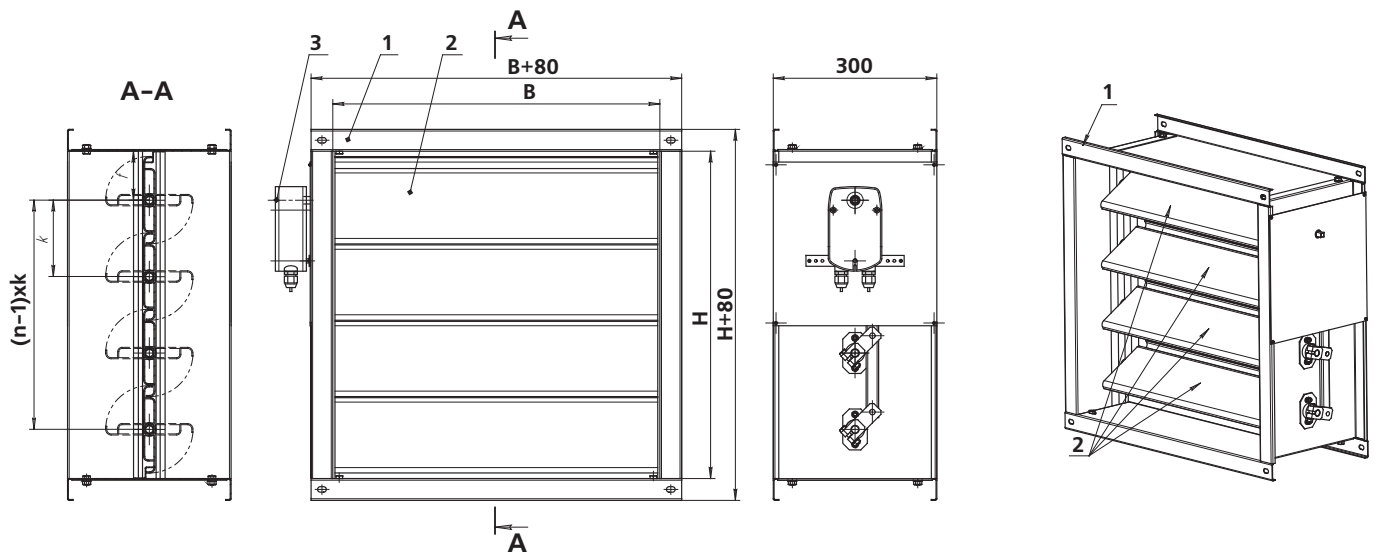
Назначение	отсечной и регулирующий
Исполнение	общепромышленное и (или) коррозионностойкое
Рабочее давление	до 2500 Па
Комплектация исполнительным механизмом	электропривод или ручной
Класс уровня протечки	2
Вариант раскрытия лопаток	параллельное
Пространственная ориентация	не зависит
Вид климатического исполнения	УХЛ или Т, категория размещения 1,2 или 3
Теплопроводность	требование не предъявляется

Размеры

Клапан КЕДР изготавливается только прямоугольного сечения. Ряд присоединительных и габаритных размеров данного клапана включает в себя все размеры, изготовленные в условиях оборудования ООО «ВЕЗА» на сегодняшний момент и может быть расширен в зависимости от требований заказа. В том числе клапан КЕДР может исполняться и в секционном варианте, что становится необходимым при превышении площади рабочего сечения более 1,8 м² (размеры секционного исполнения должны согласовываться индивидуально в зависимости от заказа). Максимальная высота или ширина такого клапана в односекционном исполнении не должна превышать 1,5 м.

Конструкция

Клапан КЕДР состоит из усиленного дополнительными элементами жесткости четырех-стеночного коробчатого корпуса, выполненного из нержавеющей или низколегированной стали. Створка такого клапана — выполнена из дополнительно усиленного алюминиевого профиля. Примыкание створок выполнено в форме замкового уплотнения. Во всех исполнениях клапана его створки не имеют вылета за габарит корпуса. В качестве исполнительного механизма может использоваться электропривод или рукоятка для ручного управления (возможность ручного управления электроприводом имеется всегда по умолчанию). Кинематика такого клапана — рычаги и тяги на жесткой сцепке, раскрытие створок клапана — «параллельное». Подшипниковые узлы предотвращают перекося осей створок под воздействием давления, что позволяет беспрепятственно производить регулировку потока в условиях максимального давления. Стандартно клапан КЕДР клеммными коробками не оснащается. При любом варианте комплектации клапан КЕДР сохраняет работоспособность вне зависимости от пространственной ориентации.



1 – корпус; 2 – створка; 3 – исполнительный механизм

Объем утечки в закрытом состоянии

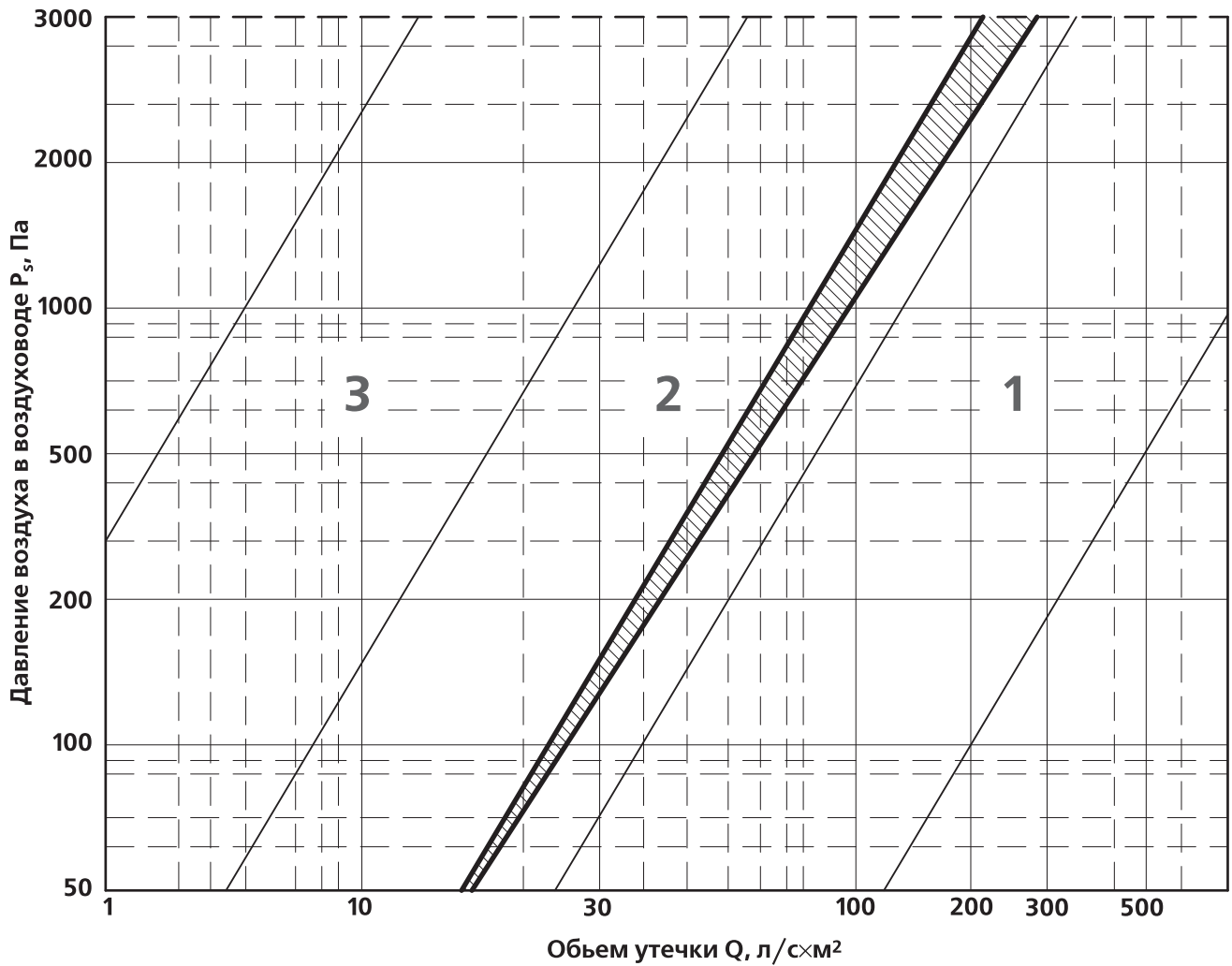
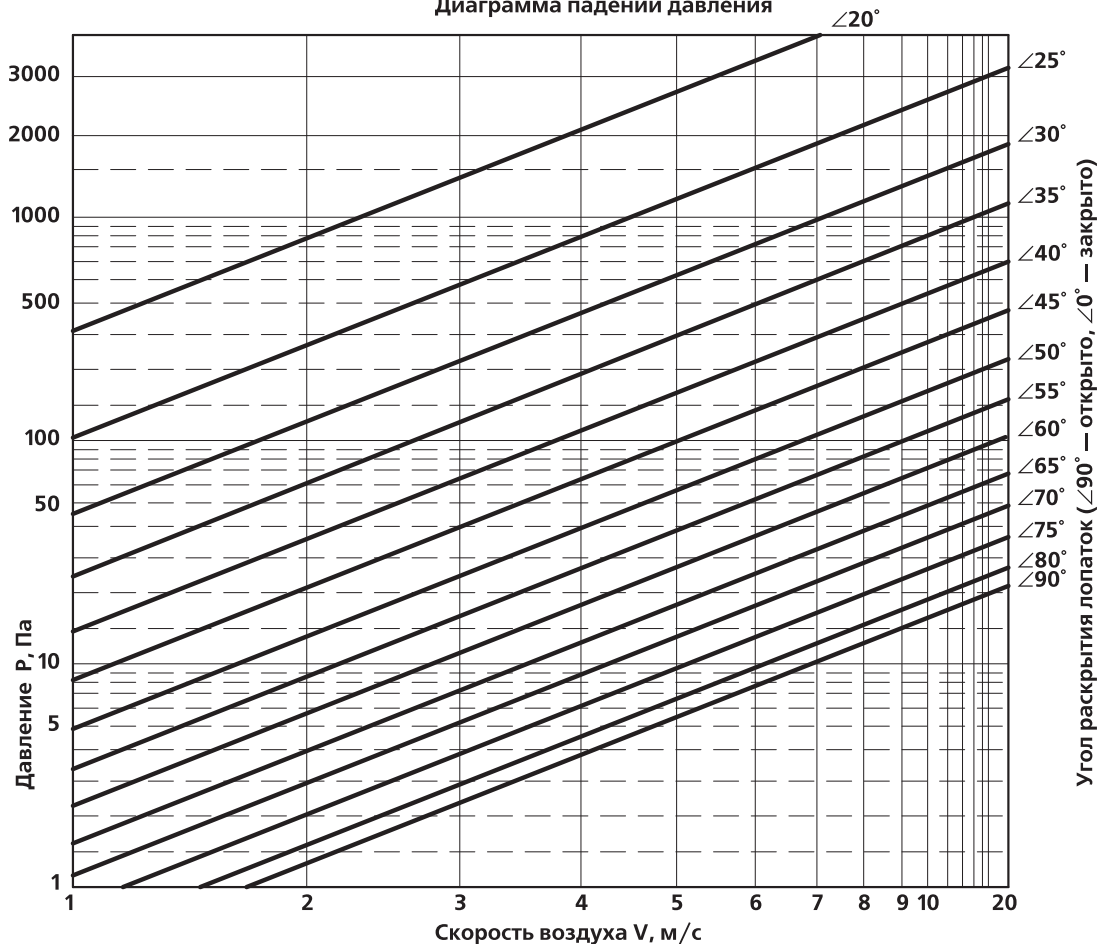


Диаграмма падений давления



Габаритные и присоединительные размеры и комплектация электроприводом клапана КЕДР

Обозначение	H, мм	B, мм	открыто-закрыто		пружинный возврат		Масса, кг
			плавное регулирование	двух-позиционный	плавное регулирование	двух-позиционный	
КЕДР-310×250	310	250	SM24A-SR	SM24(230)A-S	AF24-SR	AF24(230)-S	14
КЕДР-400×250	400	250	SM24A-SR	SM24(230)A-S	AF24-SR	AF24(230)-S	14,8
КЕДР-400×400	400	400	SM24A-SR	SM24(230)A-S	AF24-SR	AF24(230)-S	16
КЕДР-500×250	500	250	SM24A-SR	SM24(230)A-S	AF24-SR	AF24(230)-S	15,5
КЕДР-500×400	500	400	SM24A-SR	SM24(230)A-S	AF24-SR	AF24(230)-S	16,5
КЕДР-500×500	500	500	SM24A-SR	SM24(230)A-S	AF24-SR	AF24(230)-S	18
КЕДР-600×400	600	400	SM24A-SR	SM24(230)A-S	AF24-SR	AF24(230)-S	18
КЕДР-600×500	600	500	SM24A-SR	SM24(230)A-S	AF24-SR	AF24(230)-S	19,4
КЕДР-600×600	600	600	SM24A-SR	SM24(230)A-S	AF24-SR	AF24(230)-S	20
КЕДР-800×400	800	400	SM24A-SR	SM24(230)A-S	AF24-SR	AF24(230)-S	22
КЕДР-800×500	800	500	SM24A-SR	SM24(230)A-S	AF24-SR	AF24(230)-S	24,5
КЕДР-800×600	800	600	SM24A-SR	SM24(230)A-S	AF24-SR	AF24(230)-S	26
КЕДР-800×800	800	800	GM24A-SR	GM24(230)A (+S1(2)A)	2×AF24-SR	2×AF24(230)-S	28
КЕДР-1000×500	1000	500	GM24A-SR	GM24(230)A (+S1(2)A)	2×AF24-SR	2×AF24(230)-S	34
КЕДР-1000×600	1000	600	GM24A-SR	GM24(230)A (+S1(2)A)	2×AF24-SR	2×AF24(230)-S	36
КЕДР-1000×800	1000	800	GM24A-SR	GM24(230)A (+S1(2)A)	2×AF24-SR	2×AF24(230)-S	37
КЕДР-1000×1000	1000	1000	GM24A-SR	GM24(230)A (+S1(2)A)	2×AF24-SR	2×AF24(230)-S	38
КЕДР-1200×600	1200	600	GM24A-SR	GM24(230)A (+S1(2)A)	2×AF24-SR	2×AF24(230)-S	37,4