

Пылеулавливающий агрегат рециркуляционный типа ПАР-ПМ

Пылеулавливающий агрегат рециркуляционный ПАР-ПМ предназначен для высокоэффективной очистки воздуха от всех видов пыли (в т.ч. мелкодисперсных твердых аэрозолей) при её концентрации в очищаемом воздухе до 1 г/м³ и могут заменять ранее применявшиеся агрегаты (ЗИЛ-900; ПА 2-12МА; ПА-218 и др). Не рекомендуется применять для улавливания взрыво- и пожароопасной пыли. При содержании пыли в очищаемом воздухе более 1 г/м³, перед агрегатом рекомендуется устанавливать предварительную ступень очистки воздуха.

ТЕХНИЧЕСКИЕ ХАРАКТЕРИСТИКИ

| Наименование показателей | Значение |
|--|----------|
| Номинальная производительность, м ³ /ч | 1000 |
| Эффективность очистки, не менее % | |
| - без дополнительного фильтра | 99 |
| - с дополнительным фильтром, до | 99,999 |
| Запас «свободного» давления на подсоединение вентиляционной сети, Па | 500 |
| Внутренний диаметр входного патрубка, мм | 160 |
| Электродвигатель: мощность, кВт | 2,2 |
| Габариты: | |
| длина, мм | 764 |
| ширина, мм | 634 |
| высота, мм | 1742 |
| Масса, кг | 173 |



ОБЩЕЕ УСТРОЙСТВО

ПАР-ПМ

Агрегат оснащен фильтрующим элементом патронного типа ФЭП и устройством для механической регенерации патрона.

По заказу ПАР-ПМ может быть дооснащен дополнительным фильтром типа ФяС классов от F6 до H14 для обеспечения доочистки воздуха от мелкодисперсных аэрозолей или угольным фильтром ФяС-С для улавливания газообразных загрязнений. В этом случае фильтр устанавливается на верхней части корпуса агрегата, что увеличивает его высоту на 300 мм. Выбор дополнительного фильтра осуществляется в зависимости от дисперсности улавливаемых аэрозолей и требований к чистоте воздуха.

Агрегат состоит из следующих основных частей: корпуса фильтра, центробежного вентилятора, фильтрующего элемента патронного типа ФЭП (в дальнейшем, в тексте - "патрон") и устройства для механической регенерации патрона.

С одной стороны ПАР-ПМ имеет съемную дверь для установки патрона. Патрон устанавливается в корпусе на опорные уголки, приваренные по периметру корпуса, и герметично прижимается к ним с помощью уплотнительной резины и специальных прижимных устройств. Дверь через уплотнительную резину герметично крепится к корпусу с помощью винтовых соединений. На выходе воздуха из агрегата устанавливается воздухораспределительная решетка.

Для сбора пыли в агрегате имеется выдвижной ящик.

Агрегат оснащен 4-мя колесами и ручкой с помощью которых его можно легко перемещать по производственному помещению и устанавливать в удобном, для обслуживания технологического оборудования, месте.

По отдельному заказу агрегат может оснащаться поворотным вытяжным устройством типа РВУ-3/160-00, с радиусом действия 3м, которое в стандартную комплектацию не входит.

Агрегат может изготавливаться и в стационарном исполнении. При этом вместо колес, агрегат оснащается специальными регулируемыми опорами.

Для контроля конечного аэродинамического сопротивления патрона, в агрегате используется датчик перепада давления со световым сигналом. При достижении патроном заданного сопротивления подается световой сигнал о необходимости его регенерации. Регенерация патрона производится периодически с помощью автоматического механического устройства при отключении вентилятора агрегата.

При эксплуатации, к агрегату могут подсоединяться различные консольно-поворотные устройства, воздуховоды от местных отсосов или другая вентиляционная сеть. Сопротивление указанных устройств не должно превышать запаса “свободного” давления, указанного в таблице.

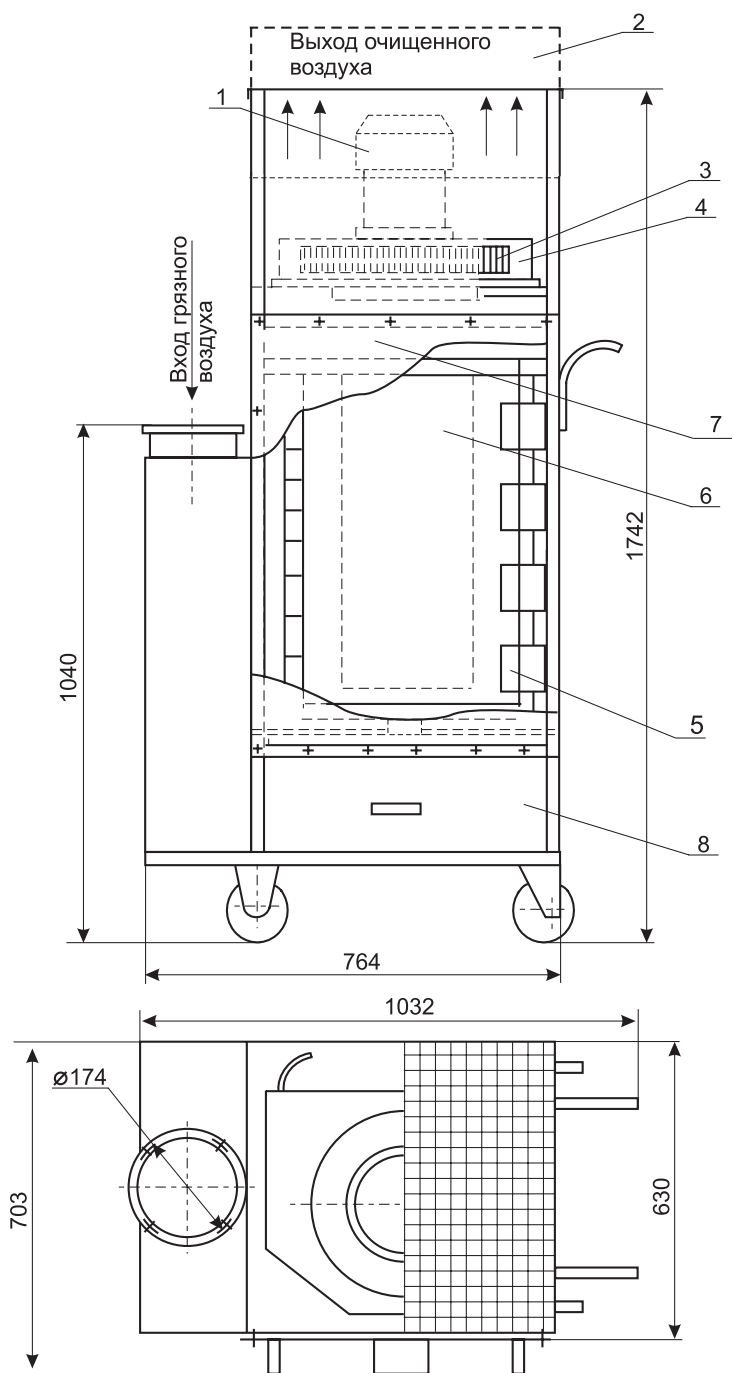


Рис.2 Схема агрегата ПАР-ПМ

- 1 - электродвигатель; 2 - дополнительный фильтр; 3 - колесо вентилятора;
 4 - корпус вентилятора; 5 - устройство механической очистки; 6 - патронный фильтр;
 7 - съемная дверца; 8 - ящик для сбора пыли.